

Smart Implantology Solutions



 **Alpha Bio**^{TEC}
Implantology

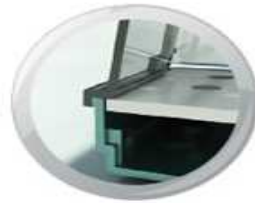
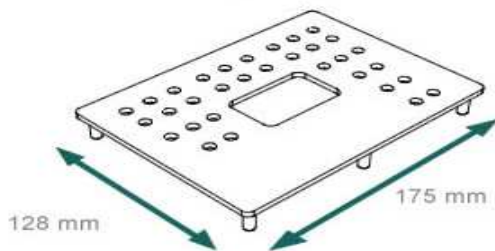
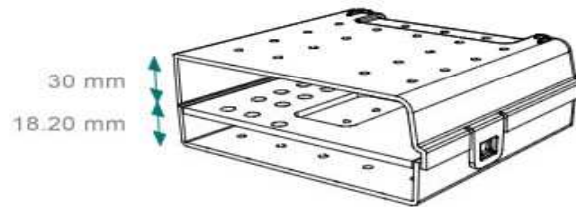
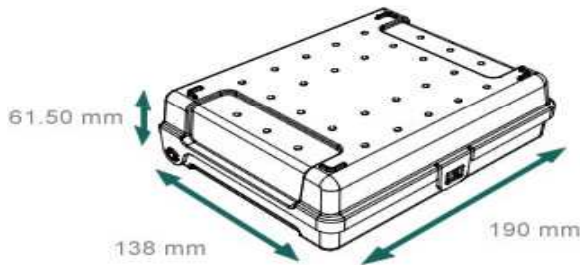
Alpha Bio Tec – Nuovo Kit Chirurgico

Alpha Bio-Tec è lieta di presentare il nuovo Kit Chirurgico. Ogni composizione contiene strumentario chirurgico vario, numerose frese e driver, adatti per tutte le procedure.



Nuovo Kit Chirurgico - Il Box

Design ergonomico che si adatta perfettamente agli strumenti inseriti nel box.



When the box is closed, the inside is automatically blocked



Non-skid interior bottom



Autoclavabile

Nuovo Kit Chirurgico

Il Kit può essere disposto nell'area di lavoro in 4 diverse posizioni, per meglio adattarsi alle esigenze del Dottore.

Il Tray porta-strumenti interno può essere utilizzato anche senza il box, diventando così la 5° opzione di posizionamento.



Nuovo Kit Chirurgico - Il Tray

Il Tray porta-strumenti è stato realizzato per contenere con accuratezza driver, strumentario chirurgico e frese. La linea principale destinata alle frese è contraddistinta da vari occhielli di silicone colorati nei quali è possibile inserire la sequenza di frese completa. Sono disponibili occhielli di varie dimensioni a seconda dello strumentario scelto.

Supporti in Silicone – Si adattano e trattengono qualsiasi strumento e/o fresa per evitarne il movimento o la caduta durante il trasporto anche se il box viene capovolto.

Tray in acciaio inox – Saldamente fissato all'interno del box per evitarne il movimento o la caduta anche se capovolto.

Incisioni a laser – Tutti le incisioni sul Tray sono realizzate con laser per una facile pulizia, anti-graffio e anti-sbiadimento. Gli occhielli vuoti saranno lasciati senza incisioni.

Sostegni antiscivolo – I sostegni del tray sono ricoperti da una protezione antiscivolo in silicone per un utilizzo sicuro anche senza il box.

