



# *Il Dente Gravemente Compromesso*

Quando e come salvarlo  
Quando e come sostituirlo

Napoli

29 Novembre – 1 Dicembre, 2018



Pierpaolo  
Cortellini



Aniello  
Mollo



Guerino  
Paolantoni



In corso di accreditamento ECM

Sede del corso *Hotel Romeo* - Via Cristoforo Colombo 45 – 80133 Napoli



# *Il Dente Gravemente Compromesso*

## Quando e come salvarlo Quando e come sostituirlo

Napoli

29 Novembre – 1 Dicembre, 2018

Il Corso avanzato sul **dente gravemente compromesso** è un corso interattivo, multidisciplinare, sostenuto da lezioni teoriche e da dimostrazioni video.

Il corso è indirizzato a Odontoiatri che vogliono migliorare la loro capacità di diagnosticare, pianificare e trattare situazioni cliniche in cui una grave compromissione dento-parodontale pone un quesito critico: trattare il dente o rimuoverlo e sostituirlo? Vengono così coinvolti gli aspetti endodontici, parodontali e restaurativi dei denti compromessi. In particolare il corso svilupperà i **criteri diagnostici e prognostici** sui quali fondare le decisioni cliniche. Affronterà poi varie situazioni cliniche: **lesioni della corona clinica che richiedono il ripristino della dimensione biologica** per favorire la **terapia restaurativa**; situazioni con **lesioni parodontali profonde** in cui il **trattamento o il ritrattamento endodontico** assumono una rilevanza clinica; preservazione e/o ricostruzione dei tessuti di cresta distrutti da patologie dento-parodontali; situazioni in cui la **terapia implantare** rappresenta la soluzione del caso clinico; condizioni di compromissione della funzione e dell'estetica che impongono scelte terapeutiche a volte molto complesse.

Ogni partecipante riceverà una raccolta di articoli scientifici e il materiale didattico necessario per implementare nella pratica clinica le informazioni ricevute durante il corso.



**TANGRAMODIS**

*Educazione Continua in Odontoiatria*



1° *Giorno*

Ore 14:00-19:00

## Il Dente Gravemente Compromesso

Giovedì, 29 Novembre



### Diagnosi

- La documentazione clinica necessaria per il piano di trattamento

### Prognosi

- Il concetto della prognosi multilivello
- Il piano di trattamento multidisciplinare

### Come cambiare la prognosi

- Il paziente con parodontite: Il controllo dell'infezione parodontale
- I denti con problemi endodontici: Il trattamento e il ritrattamento endodontico



**TANGRAMODIS**

*Educazione Continua in Odontoiatria*

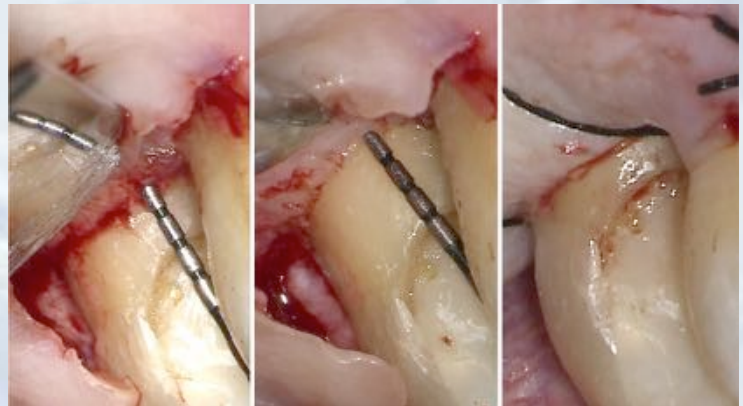


## 2° Giorno

9:00 – 13:00  
Pausa pranzo  
14:30 – 19:00

## Il Dente Gravemente Compromesso

Venerdì 30 Novembre



### Come cambiare la prognosi

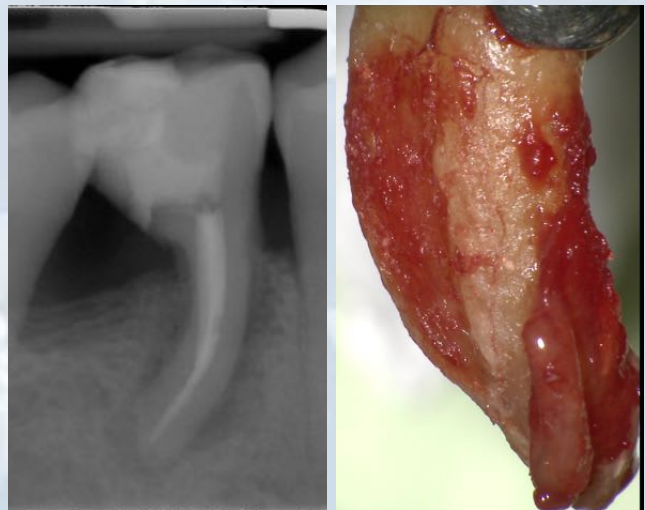
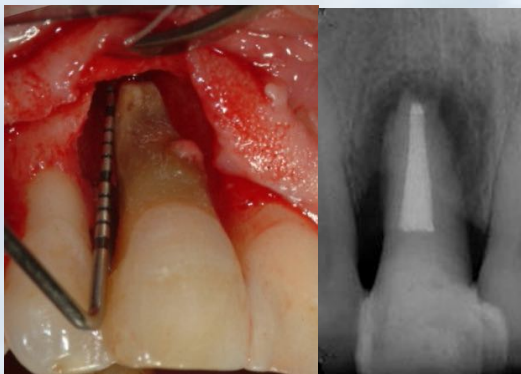
- I denti con problemi di struttura dentale: La terapia restaurativa
- La corona clinica insufficiente: Il recupero della dimensione biologica e le metodiche ricostruttive
- I denti con problemi parodontali: La chirurgia parodontale avanzata

### Alberi decisionali

- Sequenze e timing terapeutici

### Il dente a Prognosi infausta

- Quando estrarlo
- Cosa fare al momento dell'estrazione



**TANGRAMODIS**

Educazione Continua in Odontoiatria



*3° Giorno*

*Orario: 9:00 - 13:00*

## **Il Dente Gravemente Compromesso**

**Sabato 1 Dicembre**

### **La soluzione implantare**

- situazioni funzionali
- situazioni estetiche

### **Il sistema di supporto dento-parodontale del paziente**

- Cosa fare per mantenere lo stato di salute orale



**TANGRAMODIS**

*Educazione Continua in Odontoiatria*

Costo del corso: € 250 (incluso IVA 22%)  
(i coffee breaks sono inclusi)

Modulo di registrazione per il corso "Il dente gravemente  
compromesso" TO-1218

Puoi registrarti **online** su [www.tangramodis.it](http://www.tangramodis.it) alla pagina "corsi"

Nome \_\_\_\_\_ Cognome \_\_\_\_\_  
Indirizzo \_\_\_\_\_ Città \_\_\_\_\_  
Codice postale \_\_\_\_\_ Stato \_\_\_\_\_  
Tel \_\_\_\_\_ Cellulare \_\_\_\_\_ Fax \_\_\_\_\_  
e-mail \_\_\_\_\_  
Numero di partita IVA \_\_\_\_\_  
Codice Fiscale \_\_\_\_\_

**Modalità di pagamento:** il costo di € 250 può essere pagato con

**Bonifico bancario a:**

Tangram-Odis srl - Banco Popolare Società Cooperativa,  
Agenzia 1 - Viale Mazzini, Firenze c/c n° 382703,  
IBAN: IT82R0503402802000000382703

**Carta di credito**

scarica il modulo di autorizzazione di addebito della carta di credito dal  
nostro sito, *riempi il modulo in tutte le sue parti, firmalo e*

- spedisce a **Tangram - Odis srl**  
**Via C. Botta 16 - 50136 FIRENZE**

- o invia per fax a: **+ 39 055 241021**  
- o invia per e-mail a: **[corsi@tangramodis.it](mailto:corsi@tangramodis.it)**

*Siamo spiacenti di non poter rimborsare le iscrizioni già confermate.*



## *Il Dente Gravemente Compromesso*

Quando e come salvarlo  
Quando e come sostituirlo

Napoli

29 Novembre – 1 Dicembre, 2018

### **Sede del corso**

Hotel Romeo  
Via Cristoforo Colombo 45  
80133 Napoli

### **Contatti**

*Per informazioni sul corso*

Tel 347 0556888 – Fax 055 241021

[corsi@tangramodis.it](mailto:corsi@tangramodis.it)

[www.tangramodis.it](http://www.tangramodis.it)

